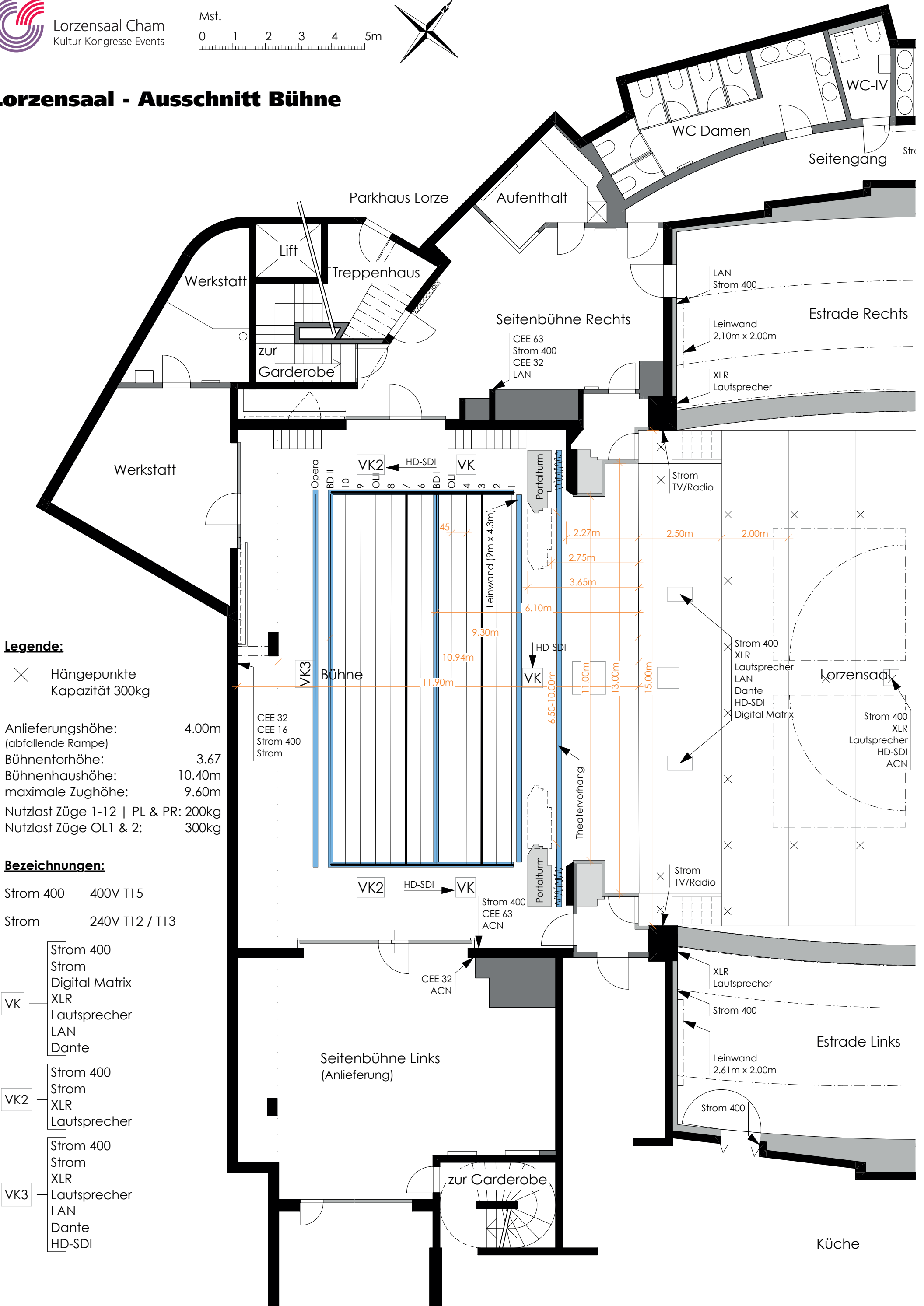




# Lorzensaal - Ausschnitt Bühne



**Legende:**

× Hängepunkte  
Kapazität 300kg

Anlieferungshöhe: 4.00m  
(abfallende Rampe)  
Bühnentorhöhe: 3.67  
Bühnenhaushöhe: 10.40m  
maximale Zughöhe: 9.60m  
Nutzlast Züge 1-12 | PL & PR: 200kg  
Nutzlast Züge OL1 & 2: 300kg

**Bezeichnungen:**

Strom 400 400V T15  
Strom 240V T12 / T13

- VK — Strom 400  
Strom  
Digital Matrix  
XLR  
Lautsprecher  
LAN  
Dante
- VK2 — Strom 400  
Strom  
XLR  
Lautsprecher
- VK3 — Strom 400  
Strom  
XLR  
Lautsprecher  
LAN  
Dante  
HD-SDI